



DM6 module

Modulo DM6

(2 Digital inputs and 2 Digital outputs)

(2 Entradas digitales y 2 salidas analógicas)

User manual

Manual de usuario

VER: V15A



S. A. DE CONSTRUCCIONES INDUSTRIALES (SACI)

15, Aragonese St 28108 Alcobendas, Madrid Spain

Tel.: +34 91 519 02 45 Fax.: +34 91 416 96 46

www.saci.es e-mail : saci@saci.es

1 Safety Precautions / Precauciones de seguridad

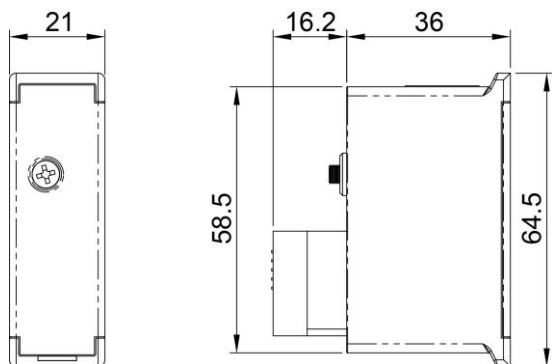
The manufacturer shall not be held responsible for failure to comply with the instructions in this manual.

The equipment must be installed and serviced only by qualified personnel.

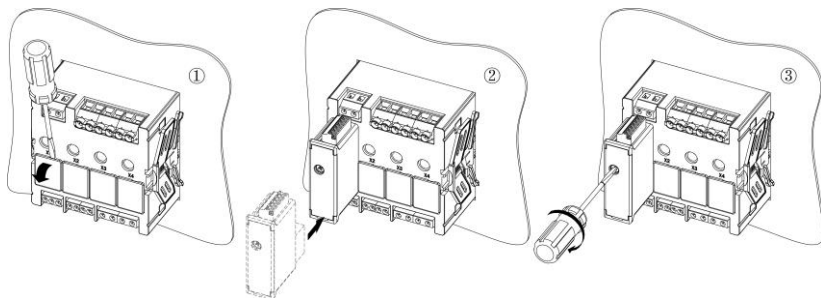
El fabricante no se hace responsable de los fallos originados en los módulos si no se cumplen las instrucciones de éste manual.

El equipo debe ser instalado y puesto en marcha por personal cualificado.

2 Dimensions / Dimensiones

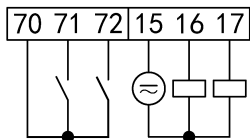


3 Installation / Instalación





4 Wiring / Conexionado



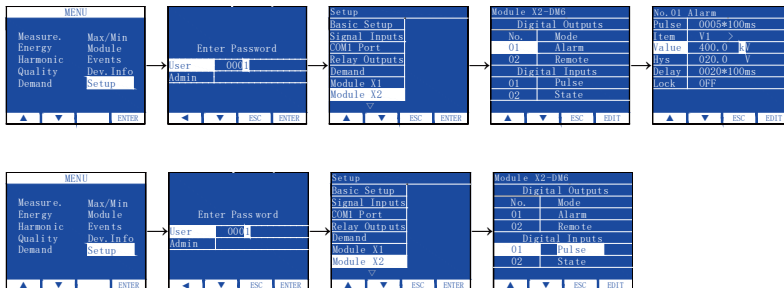
5 Display

Module X2			7.3	At left shows digital input and output state. <i>La figura muestra un ejemplo de configuración del módulo.</i>
Digital Outputs-DM6				
No.	Mode	Status		
01	Alarm			
02	Remote			
Digital Inputs				
No.	Mode	Status		
01	Pulse	00000024		
02	State			
▲	▼	MENU		



6 Setup / Configuración

Operating process: Proceso de programación



Module X2-DM6	
Digital Outputs	
No.	Mode
01	Alarm
02	Remote
Digital Inputs	
01	Pulse
02	Spare En
▲ ▼ ESC EDIT	

At left shows DM6 setting interface.

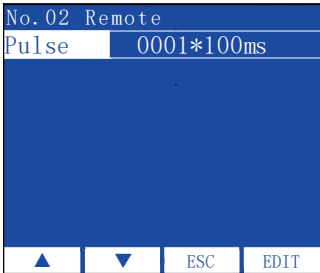
La imagen muestra la interface con los datos de configuración

No. 01 Alarm	
Pulse	0005*100ms
Item	V1 >
Value	400.0 kV
Hys	020.0 V
Delay	0020*100ms
Lock	OFF
▲ ▼ ESC EDIT	

Alarm output mode / Modo Alarma

Pulse Pulso	Pulse width / Ancho del pulso: (0~9999)×100ms
Item Var.	See following list / Ver lista
Value Valor	Limit value (Primary) / Valor de referencia (Primario)
Hys	Hysteresis value (Primary) / Histéresis (Primario)
Delay Retardo	Delay time / Tiempo retardo: (0~9999)×100ms
Lock Bloqueo	Interlock/Bloqueo: ON/OFF



	Remote control output mode <i>Salida en modo control remoto</i>	
Pulse <i>Pulso</i>	Pulse width / Ancho Pulso: 0~9999*100ms	

Alarm items are shown in following list

A continuación se muestra la lista de variables en modo alarma

Item Var.	Format / Formato	Instruction / Instrucciones
OFF		Off
DI	0-5	Digital input linkage of selected channel, the relay output copy the state of the digital input <i>Unión con la entrada digital seleccionada. La salida copia el estado de la entrada digital.</i>
THDi <	xx.xx%	Current harmonic distortion rate low alarm <i>Tasa de distorsión de corriente armónica alarma de baja</i>
THDi >		Current harmonic distortion rate high alarm <i>Tasa de distorsión de corriente armónica alarma de alta</i>
THDu <		Voltage harmonic distortion rate low alarm <i>Tasa de distorsión de tensión armónica alarma de baja</i>
THDu >		Voltage harmonic distortion rate high alarm



		<i>Tasa de distorsión de tensión armónica alarma de alta</i>
lunb <	xxx.x %	Current unbalance low alarm <i>Corriente desequilibrada alarma de baja</i>
lunb >		Current unbalance high alarm <i>Corriente desequilibrada alarma de alta</i>
Uunb <		Voltage unbalance low alarm <i>Tensión desequilibrada alarma de baja</i>
Uunb >		Voltage unbalance high alarm <i>Tensión desequilibrada alarma de alta</i>
F <	xx.xx Hz	Grid frequency low alarm <i>Frecuencia de red alarma de baja</i>
F >		Grid frequency high alarm <i>Frecuencia de red alarma de alta</i>
PF <	x.xxx	Total power factor low alarm <i>Factor de potencia total alarma de baja</i>
PF >		Total power factor high alarm <i>Factor de potencia total alarma de alta</i>
S <	xxxx _VA	Total apparent power low alarm <i>Potencia aparente total alarma de alta</i>
S >		Total apparent power high alarm <i>Potencia aparente total alarma de baja</i>
Q <	xxxx _var	Total reactive power low alarm <i>Potencia reactiva total alarma de baja</i>
Q >		Total reactive power high alarm <i>Potencia reactiva total alarma de alta</i>
P <	xxxx _W	Total active power low alarm <i>Potencia activa total alarma de baja</i>
P >		Total active power high alarm <i>Potencia activa total alarma de alta</i>



lo <	x.xxx _A	Zero-sequence current low alarm <i>Corriente de secuencia cero alarma de baja</i>
lo >		Zero-sequence current high alarm <i>Corriente de secuencia cero alarma de alta</i>
lavg >		Current average value low alarm <i>Valor promedio de corriente alarma de baja</i>
lavg <		Current average value high alarm <i>Valor promedio de corriente alarma de alta</i>
l <		One of three phases currents low alarm <i>1 de las 3 corrientes de fase alarma de baja</i>
l >		One of three phases currents high alarm <i>1 de las 3 corrientes de fase alarma de alta</i>
I3 <		I3 currents low alarm <i>Corriente I3 alarma de baja</i>
I3 >		I3 currents high alarm <i>Corriente I3 alarma de alta</i>
I2 <		I2 currents low alarm <i>Corriente I2 alarma de baja</i>
I2 >		I2 currents high alarm <i>Corriente I2 alarma de alta</i>
I1 <		I1 currents low alarm <i>Corriente I1 alarma de baja</i>
I1 >		I1 currents high alarm <i>Corriente I1 alarma de alta</i>
Uavg <	xxx.x _V	Line voltage average value low alarm <i>Valor promedio de tensión de línea alarma de baja</i>
Uavg >		Line voltage average value high alarm <i>Valor promedio de tensión de línea alarma de alta</i>



Unavg <		Phase voltage average value low alarm <i>Valor promedio de tensión de fase alarma de baja</i>
Unavg >		Phase voltage average value high alarm <i>Valor promedio de tensión de fase alarma de alta</i>
UI <		One of three line-voltages low alarm <i>1 de las 3 tensiones de línea alarma de baja</i>
UI >		One of three line-voltages high alarm <i>1 de las 3 tensiones de línea alarma de alta</i>
V31 <		V31 voltages low alarm <i>Tensión V31 alarma de baja</i>
V31 >		V31 voltages high alarm <i>Tensión V31 alarma de alta</i>
V23 <		V23 voltages low alarm <i>Tensión V23 alarma de baja</i>
V23 >		V23 voltages high alarm <i>Tensión V23 alarma de alta</i>
V12 <		V12 voltages low alarm <i>Tensión V12 alarma de baja</i>
V12 >		V12 voltages high alarm <i>Tensión V12 alarma de alta</i>
Un <		One of three phases voltages low alarm <i>1 de las 3 tensiones de fase alarma de baja</i>
Un >		One of three phases voltages high alarm <i>1 de las 3 tensiones de fase alarma de alta</i>
V3 <		V3 voltages low alarm <i>Tensión V3 alarma de baja</i>
V3 >		V3 voltages high alarm <i>Tensión V3 alarma de alta</i>



V2 <		V2 voltages low alarm <i>Tensión V2 alarma de baja</i>
V2 >		V2 voltages high alarm <i>Tensión V2 alarma de alta</i>
V1 <		V1 voltages low alarm <i>Tensión V1 alarma de baja</i>
V1 >		V1 voltages high alarm <i>Tensión V1 alarma de alta</i>

7 Technical specifications/ *Especificaciones técnicas*

Digital input	
Type	Dry contact input
isolation	2kV AC
Min. Pulse duration	5ms
Max. frequency of Pulse	100Hz
Max. Number of operations	99999999
Digital output	
Max. Load rating	AC/DC 400V/0.1A
Isolation	1.5kV AC